

DTF16

Turbidimètre de process à deux angles



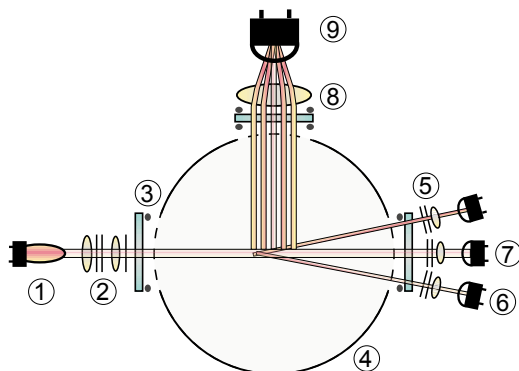
- Zéro d'usine
- Calibration sans dérive
- Zéro sans dérive
- Géométrie interne optimisée de la cellule évitant la lumière parasite
- Compatible CIP/SIP
- Système d'autodiagnostic
- Maintenance réduite

Le modèle DTF16 est un turbidimètre de précision. Le capteur possède un système optique haute performance à 3 faisceaux lumineux, qui autorise une mesure précise de la lumière diffuse avant (11°) et latérale (90°) ainsi que la lumière passante. Ceci permet au DTF16 de mesurer une large gamme de particules différentes responsables de turbidités faibles ou importantes dans la conduite. La mise disposition des résultats néphélométriques correspondent à la plupart des standards de contrôle/ assurance/ qualité. La combinaison entre système optique précis et géométrie optimisée de la cellule évite que de la lumière externe ou interne ne fausse la mesure.

Des paramètres variables comme la couleur, des modifications de couleur ou le vieillissement de la lampe n'ont pas d'influence sur la mesure.

La calibration et la correction de zéro ne sont pas nécessaires, vu que le système ne dérive pas en raison de la conception d'assemblage et de l'électronique optimisées

La cellule de mesure est en acier inox sanitaire, les joints du DTF16 en EPDM autorisés par la FDA. Les fenêtres sont en saphir monocristallin, résistant à toutes les agressions abrasives et corrosives. Les cellules de mesure à souder sont disponibles de DN50 à DN125 et sont adaptables à tout autre standard de tuyauterie.



Typ DTF16

- 1 Lampe VIS/NIR
- 2 Module optique primaire avec filtre spectral
- 3 Fenêtre avec joints
- 4 Cellule de mesure
- 5 Module optique pour lumière diffuse avant
- 6 Photodiode pour lumière diffuse avant (11°)
- 7 Photodiode pour Lumière passante
- 8 Module optique pour lumière diffuse latérale
- 9 Photodiode pour lumière diffuse latérale (90°)

Caracteristiques techniques



DTF16

Matériau:

Cellule de mesure en acier inox 14435(316L)

Diamètres:

DN50 (2"), DN65 (2,5"), DN80 (3"), DN100 (4"), DN125 (5")

Raccordements process:

Bouts a souder
DIN 11850, ISO 1127, IPS (Schedule 5), OD (BS 4825-1)

Joints:

EPDM (FDA), EPDM (USP Klasse VI), Viton®, Kalrez®, Chemraz®, Fluoraz®, Buna (NBR), Silikon, Viton®/FEP (FDA), autres sur demande

Fenêtres:

Saphir Type 3A

Longueur de trajet optique:

80 mm Standard

Pression nominale:

10 mbar à 20 bar, (0,15 psi a 280 psi)

Température nominale:

- Température permanente 0°C a +120°C, (+32°F a +248°F)
- Temporaire (15 min/ jour) 0°C a +150°C, (+32°F a +302°F)

Température ambiante:

- en service : 0°C a +40°C, (+32°F a +104°F)
(des températures ambiantes trop basses ou trop élevées peuvent restreindre la température process autorisée)
- Transport: -20°C a +70°C, (-4°F a +158°F)

Air de balayage:

Anschlüsse standardmäßig vorhanden
Raccords disponibles en standard

Source lumineuse:

Lampe au tungstène à lumière blanche 5,0 V DC, 0,97 A
durée de vie moyenne 1,5 à 3 ans

Bande de longueur d'onde:

DTF16-O: 590 nm - 1100 nm

Détecteur (3 circuits):

Silizium-Photodioden, hermetisch gekapselt
Photodiode au silicium, encapsulée hermétiquement

Calibration usine (11° et 90°):

0-25 EBC/ 0-100 FTU avec cellule de mesure standard (OPL = 80mm)

Etendue de mesure:

sélectionnable entre
0 - 25 EBC
0 - 100 FTU/NTU

Résolution:

< ± 0,05 % de l'étendue de mesure sélectionnée

Reproductibilité:

< ± 0,3 % de l'étendue de mesure sélectionnée

Linearité:

spécifique a l'application, < ± 0,5 % avec produit standard

Type de protection:

toutes les parties optiques selon IP65

Longueurs de câbles:

Standard: 5, 10, 20, 35, 50 m, (16, 33, 66, 115, 164 ft.)

Protection de connecteur en inox:

jeu de câbles spéciaux hautement blindés
au choix connecteur inox fixe

Certificats:

ISO 9001:2000, PED, CE, HPO

Utiliser le transmetteur HAZE CONTROL!



optek-Danulat GmbH

Emscherbruchallee 2
45356 Essen
Germany
Phone: +49-(0)201-63409-0
Fax: +49-(0)201-63409-999
E-Mail: info@optek.de
Website: www.optek.com



optek Danulat

Kremenchugskaya Str. 7/2, App. 330
121352 Moscow
Russia
Phone: +7 499-727-8051
Mobil: +7 9154196415
E-Mail: gheinrich@optek-danulat.ru
Homepage: www.optek.com



optek-Danulat, Inc.

N 118 W 18748 Bunsen Drive
Germantown, WI 53022, USA
Phone: +1-262-437-3600
Fax: +1-262-437-3699
Toll free: +1-800-371-4288
E-Mail: info@optek.com
Website: www.optek.com

