

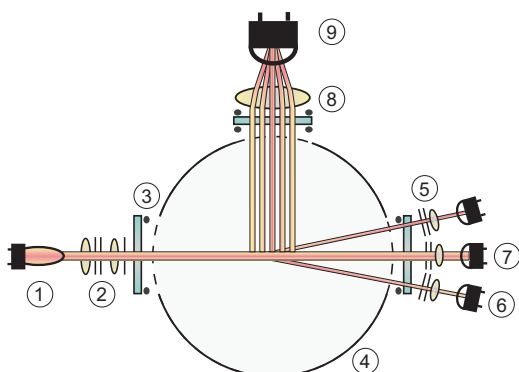
DTF16

HAZE CONTROL (КОНТРОЛЬ МУТНОСТИ)



DTF16 HAZE CONTROL (КОНТРОЛЬ МУТНОСТИ) – это прецизионная система контроля. DTF16 представляет собой современную трехлучевую оптическую конструкцию, которая служит для точного измерения светового потока как в прямом (11°), так и в боковом (90°) направлении. Одновременно осуществляется световая компенсация. Эта характеристика позволяет DTF16 эффективно измерять широкий диапазон частиц, которые замутняют поток жидкости в трубопроводе, обеспечивая нефелометрические результаты, требуемые большинством инструкций QA/QC.

Комбинация оптики точного рассеивания света и оптимальной геометрии корпуса датчика не дают случайному внутреннему или внешнему рассеянному свету отрицательно повлиять на измерения. Разнообразные помехи, например цвет образца, изменение цвета и разнообразие ламп не влияют на измеряемые значения.



- Заводская (фабричная) нулевая точка.
- Калибровка без дрейфа нуля.
- Ноль без дрейфа.
- Корпус датчика с оптимальной для улавливания рассеянного света геометрией корпуса.
- Спроектирован для очистки, в том числе и паром (CIP/SIP)
- Самодиагностируемая система
- Минимальный уход, удобен для пользователя

Калибровка или выставление на «ноль» не являются необходимыми, поскольку система обладает автоматически настраиваемой установкой нуля без дрейфа.

Корпус датчика изготовлен из гигиенической нержавеющей стали. O-образные кольцевые уплотнения DTF16 изготовлены из материала EPDM, одобренного и утвержденного к использованию FDA – (органа, регламентирующего работу с лекарственными препаратами и пищевыми продуктами). Оптические окна изготовлены из цельного кристаллического сапфира для наилучшей устойчивости к истиранию и коррозии. Приварная монтажная арматура может быть поставлена в диапазоне номинальных размеров DN50 - DN125. Сварные концы допускают адаптацию к любым стандартным трубам.

Тип DTF16

- 1 VIS/NIR Лампа (в области видимого спектра и ближнего инфракрасного излучения)
- 2 Первичные оптические модули со спектральным фильтром.
- 3 Окна с кольцевыми уплотнениями
- 4 Измерительная ячейка
- 5 Оптика прямого рассеивания света
- 6 Фотодиоды прямого рассеивания (11°)
- 7 Фотодиод прямого пучка
- 8 Оптика бокового рассеивания
- 9 Фотодиод бокового рассеивания (90°)

Технические данные



DTF16

Материал

Измерительная ячейка изготовлена из нержавеющей стали 316 L (1.4435)

Размер трубопровода:

DN50 (2"), DN 65 (2.5"), DN80 (3"), DN100 (4"), DN125 (5")

Рабочие соединения:

стыковое сварное соединение концов труб:
DIN 11850, ISO 1127, IPS (Schedule 5), OD (BS 4825-1)

Манжеты:

EPDM (FDA), EPDM (USP Class VI), Viton®, Kalrez®, Chemraz®, Fluoraz®, Buna (NBR), Silicone, Viton®/FEP (FDA), and others on request.

Окна:

Sapphire type 3A

Длина оптического пути:

80 mm стандартная

Рабочее давление:

10 mbar to 20 bar, (0.15psi to 280psi)

Рабочая температура:

• постоянная: 0°C to +120 °C, (+32 °F to +248 °F)
• пиковая (15 min/day): 0°C to +150 °C, (+32 °F to +302 °F)

Температура окружающей среды:

• эксплуатация: 0 °C to +40 °C, (+32 °F to +104 °F)
(повышенная или пониженная температура окружающей среды может потребовать ограничений по рабочей температуре, которая была указана выше!)

• транспортировка: -20 °C to +70 °C, (-4 °F to +158 °F)

Продувка (аппаратуры) воздухом:

Соединительные звенья поставляются как стандартные

Источник света:

Вольфрамовая лампа накаливания: 5.0 V DC, 0.97 A
Номинальный ресурс лампы от 1.5 до 3 лет

Длина волны:

DTF16-O: 590 nm - 1100 nm

Детектор (3 контура):

Силиконовые фотодиоды, герметично уплотненные

Заводская калибровка (11° и 90°):

0-25 EBC / 0-100 FTU в стандартной арматуре
(opt длина оптического пути = 80 mm)

Измерительный диапазон:

Любой измерительный диапазон между
0 - 0,1 ... 25 EBC
0 - 0,4 ... 100 FTU/NTU

Разрешение

< ± 0.05 % соответствующего диапазона измерений
Повторяемость (кратность):
< ± 0.3 % of respective measuring range

Линейность:

Определяется применением,
< ± 0.5 % при стандартном растворе

Защита:

Все оптические детали защищены в соответствии со стандартами IP65

Длины кабелей:

стандартные: 5, 10, 20, 35, 50 m, (16, 33, 66, 115, 164 ft.)

Защитная заглушка на розетку:

Специальные наборы сверх-экранированных кабелей,
Коннектор(соединение) из нержавеющей стали по выбору

Сертификаты:

ISO 9001:2000, PED, CE, HPO

**Использовать с КОНВЕРТЕРОМ С 4322
(Конвертером КОНТРОЛЯ МУТНОСТИ)**

