

DT9011

Turbidímetro de Laboratório Haze Control



- Medida precisa do espalhamento de luz frontal a (11°) e lateral a (90°)
- Medição na própria garrafa de cerveja, sem a necessidade de desgaseificar o líquido nem de preparar a amostra
- Ajuste de zero de fábrica com tração livre
- Coletor de dados (Data Logger) interno
- Banho de água circulante
- Unidade de medidas programáveis em - FTU, NTU, EBC ou definidas pelo usuário
- Transferência de dados via RS232

O optek DT9011 é um preciso turbidímetro com qualidade de laboratório. O DT9011 tem oferece um projeto óptico avançado de feixe triplo de espalhamento de luz, medindo o espalhamento frontal (11°), e o espalhamento lateral (90°) bem como a luz direta (0°).

O DT9011 mede eficazmente uma amplidão de constituintes que contribuem com a turbidez e ao embaçamento fino (Haze) em produtos de consumo como a cerveja e outras bebidas.

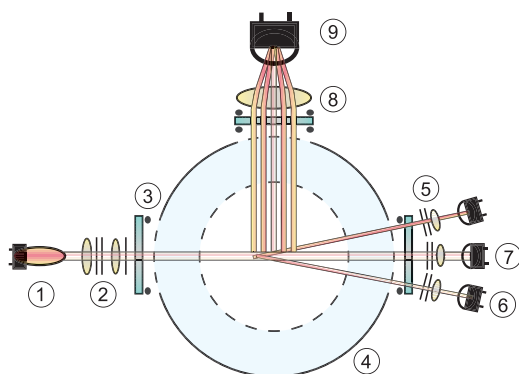
A amostra é submersa em um banho da água e testada 250 vezes durante uma rotação, seguida por uma avançada análise de dados. Isto elimina os efeitos da cor e da forma do frasco, assim como riscos, emendas e outras imperfeições no frasco da amostra.

O banho com água circulante livre de desvios e o ponto zero de fábrica, asseguram a incrível sensibilidade e precisão.

O poderoso e amigável software do DT9011 permite-lhe armazenar os parâmetros do produto, ranges e ranges de medição, tipos do frasco e muito mais, para até 32 produtos diferentes.

O Coletor de Dados (data logger) integral grava todas as medidas e parâmetros. O Coletor de Dados (data logger) pode armazenar até 25.000 conjunto de dados.

As tabelas de dados podem ser mostradas diretamente no DT9011 ou transferidas a um PC que usa o opcional PC-Transfer Kit.



Tipo DT9011

- 1 Lâmpada VIS/NIR
- 2 Módulo da óptica primária com filtro espectral
- 3 Janela da câmera de amostragem
- 4 Câmera de amostragem com banho e prato giratório
- 5 Óptica do espalhamento da luz frontal
- 6 Foto diodos do espalhamento de luz frontal a 11°
- 7 Foto diodo do feixe de luz direta
- 8 Óptica do espalhamento de luz lateral
- 9 Foto diodo do espalhamento de luz lateral a 90°

Dados Técnicos

DT9011



Invólucro:

Caixa para superfície (IP 40 do frontal)
381 x 394 x 445 x mm (15" x 15,5" x 17,5") (C x A x P)

Materiais:

Invólucro: aço inoxidável SS304 (1.4301)
Camara de medição: POM C
Janela: vidro do borossilicato
Gaxeta: Buna, Viton
Tubulação: PA, PVC
Conexões: Aço inoxidável, bronze

Banho de água:

Excesso
Válvula de dreno (regulagem da vazão)
Sensor do nível baixo de água
Volume: 600 ml (20 fl oz)
Vazão: 5 a 15 l/h com circulação
Temperatura: +10 °C a +40 °C

Purga de ar:

sistema com agente secante (sílica gel)

Sistema de rotações:

Padrão

Mostrador:

Mostrador LCD gráfico: (240 x pixel 128) iluminação de fundo por LED
1 LED (verde): alimentação ligada
2 LED (amarelo): alarme I, II
1 LED (vermelho piscante): falha do sistema / queima da lâmpada

Clock do sistema:

Precisão aprox. 1 minuto/mês

Vida da bateria:

aprox. 15 anos

Operação:

teclado de 18 teclas de impulso

Alimentação:

115/230 V AC selecionável
(93.5 – 132 / 187 - 264 V AC, 47 – 64 Hz)

Consumo:

50 VA máx.

Condições ambientais:

operações: 0 °C (+32 °F) a +40 °C (+104 °F), sem luz direta
transporte: -20 °C (-4 °F) a +70 °C (+158 °F)

Range de medição:

Garrafas: 0 - 1 a 25 EBC (11° e 90°)
0 - 4 a 100 FTU (11°)
0 - 4 a 100 FTU/NTU (90°)
Cubetas: 0 - 1 a 25 EBC (11° e 90°)
0 - 4 a 400 FTU (11°)
0 - 4 a 400 FTU/NTU (90°)

Unidades:

Definido pelo usuário no software

Calibração (11° e 90°):

Calibração de fábrica
Calibração pelo usuário possível, reversível para calibração de fábrica em qualquer momento

Resolução:

0-1 EBC ou 0-4 FTU: < ± 1 % do respectivo range de medição
0-100 EBC ou 0-400 FTU: < ± 0,05 % do respectivo range de medição

Repetibilidade:

< ± 1.0 % na cubeta

Linearidade:

< ± 1.0 % na cubeta

Fonte de luz:

Lâmpada de halogênio: 5.0 V CC, 0.97 A, Vida útil típica da lâmpada de 3 anos

Detector:

Três circuitos detectores com foto diodos hermeticamente selados

Comprimento de onda:

590 – 1100 nm

Cubetas:

diâmetro: Ø 58.0 mm ao Ø 72.5 mm / Ø 2.28" a Ø 2.85"
espessura da parede: Mínimo 2 mm
altura: 140 mm a 280 mm / 5.5" a 11.0"

Garrafas:

Diâmetro: Ø 58.0 mm a Ø 72.5 mm / Ø 2.28" a Ø 2.85"
altura: 140 mm a 280 mm / 5.5" a 11.0"
Cores: verde, marrom, claro

Adaptador de garrafa:

Adaptador Ø 61: frascos de Ø 58.0 mm a Ø 60.5 mm / Ø 2.28" a Ø 2.38"
Adaptador Ø 64: frascos de Ø 60,5 mm a Ø 63,5 mm / Ø 2.38" a Ø 2.50"
Adaptador Ø 67: frascos de Ø 63,5 mm a Ø 66,5 mm / Ø 2.50" a Ø 2.62"
Adaptador Ø 70: frascos de Ø 66,5 mm a Ø 69,5 mm / Ø 2.62" a Ø 2.74"
Sem adaptador:
Frascos do Ø 69.5 mm a Ø 72.5 mm / Ø 2.74" ao Ø 2.85"

Acessórios

Acessórios incluídos

- Conjunto de Adaptadores para Garrafas
Tamanhos dos adaptadores:
Ø 58,0 a 60,5 mm;
Ø 60,5 a 63,5 mm, Ø 63,5 a 66,5 mm;
Ø 66,5 a 69,5 mm. Inclue Posicionador de Garrafas / Armadilha de feixe óptico

- Cobertura para Câmara de Medição:
Protege as amostras de luz indesejada

- Conjunto de Cubetas Ópticas Redondas (2 pcs):
Dimensões: Ø 60 x 2 x 190 mm

Acessórios opcionais:

- Software PC Transfer
• Software DT9011 PC Transfer e Manual em CD-ROM

- Software DT9011 DR Monitor