

# Converter 556

Meetomvormer voor Troebelheidsmeting



- Inline insitu procesbewaking
- Digitale aanwijzing
- Controleren en regelen door mA-uitgang
- Alarmen voor schakelpunten
- Alarmaanwijzing bij systeemfouten
- Compacte afmetingen

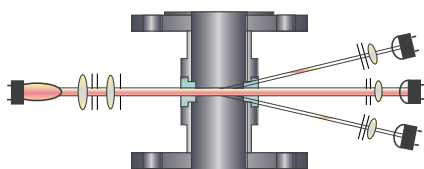
Model 556 is een meetomvormer voor continue meting en controle van de troebelheid in een veelvoud van productieprocessen.

Een fabriekscalibratie van de meetomvormer wordt klantspecifiek uitgevoerd; de aanwijzing kan in eenheden ppm, FTU of EBC worden uitgevoerd.

Mit vier vaste en één variabel meetbereik kan de converter 556 aan nagenoeg elke meetopgave worden aangepast. De Led-aanwijzing toont middels 3 posities de procentuele waarde van het gekozen meetbereik.

Twee onafhankelijk van elkaar instelbare schakelpunten alsmede een mA-uitgangssignaal staan voor alarmering en insitu procesbewaking ter beschikking om signalen en procesgrootheden uit te lezen.

Een extra fail-safe relais-uitgang heeft tot gevolg dat lamp- of spanningsuitval herkend worden.



Sensor TF56

# Technische gegevens

## Converter 556



### Behuizing:

19"-versie voor rekmontage (voorzijde IP40 / achterzijde IP20),  
3 HE / 21 TE

### Afmetingen:

106 x 116 x 190 mm (b x h x d)

**Gewicht:** 2,0 kg

### Aanwijzing:

1 digitale aanwijzer, 3 posities, LED, cijferhoogte: 7 mm  
1 LED (rood): in bedrijf  
1 LED (groen): nulpunt  
5 LED (geel): meetbereiken  
2 LED (rood): alarme I en II  
1 LED (rood): lamp- of systeemuitval

### Meetbereiken:

0 - 50 ppm, 0 - 100 ppm, 0 - 250 ppm, 0 - 500 ppm,  
variabel 0 - 25 ... 500 ppm (af fabriek 0 - 25 ppm)  
0 - 20 FTU, 0 - 40 FTU, 0 - 100 FTU, 0 - 200 FTU,  
variabel 0 - 10 ... 200 FTU (af fabriek 0 - 10 FTU)  
0 - 5 EBC, 0 - 10 EBC, 0 - 25 EBC, 0 - 50 EBC,  
variabel 0 - 2,5 ... 50 EBC (af fabriek 0 - 2,5 EBC)

### Oplossend vermogen:

< ± 0,5 % van het actuele meetbereik

### Reproduceerbaarheid:

< ± 1 % van het actuele meetbereik

### Lineariteit:

toepassings specifiek, < ± 2 % met standaard oplossing

### Aanspreektijd:

1 seconde

### Voeding:

115 / 230 V AC omschakelbaar of 24 V AC / DC

### Opgenomen Vermogen:

30 VA

### Kabellengten:

standaard: 5, 10, 20, 35, 50 m (16, 33, 66, 115, 164 ft.)  
maximum: 250 m (800 ft.)

### mA-Uitgang:

0/4 - 20 mA (belasting: 0 - 500 Ohm),  
galvanisch gescheiden (> 500 V DC)

### Alarmuitgangen:

2 onafhankelijk van elkaar instelbare, eenpolige wisselcontacten

### FAIL-SAFE:

1 eenpolig wisselcontact voor lamp-en/of systeemuitval

### Omgevingstemperatuur:

in bedrijf: 0 °C tot +50 °C, (+32 °F tot +122 °F)  
geen directe instraling door zonlicht  
transport: - 20 °C tot +70 °C (- 4 °F tot +158 °F)

### Zekerheid:

EN 61010-1 / 2002-08 / Beschermklasse 1

### Certificaten:

ISO 9001:2000, GS, CE

**Sensor TF56 gebruiken!**

## Optie's



**B19-21 behuizing**, kunststof, IP66,  
NEMA 4X (1 meetvormer)



**B19-42 behuizing**, ABS Kunststof, IP66,  
NEMA 4X (2 meetvormers)



**S19-42 behuizing**, RVS, IP65,  
NEMA 4X (2 meetvormers)

**W19**, Montage-hoeklijn voor achterwand-  
montage



### optek-Danulat GmbH

Emscherbruchallee 2  
45356 Essen  
Germany  
Phone: +49-(0)201-63409-0  
Fax: +49-(0)201-63409-999  
E-Mail: info@optek.de  
Website: www.optek.com



### optek-Danulat bv

Grote Brugse Grintweg 12 A  
4005 AH Tiel  
The Netherlands  
Phone: +31-(0)344-683800  
Fax: +31-(0)344-653950  
E-Mail: info@optek.nl  
Website: www.optek.com



### optek-Danulat, Inc.

N 118 W 18748 Bunsen Drive  
Germantown, WI 53022, USA  
Phone: +1-262-437-3600  
Fax: +1-262-437-3699  
Toll free: +1-800-371-4288  
E-Mail: info@optek.com  
Website: www.optek.com

