

# Conversor 556

Conversor para Medição de Turbidez



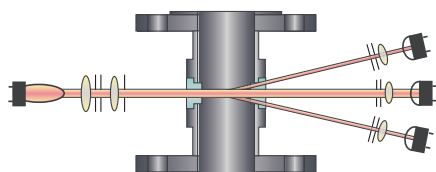
- Monitoramento de processo em linha em tempo real
- Mostrador digital de 3 dígitos
- Saída de 0 / 4 - 20 mA
- 2 alarmes ajustados independentemente
- Medições confiáveis e econômicas
- Dimensões reduzidas

O conversor tipo 556 oferece o monitoramento e controle em linha em tempo real da turbidez em uma variedade de processos industriais. A calibração de fábrica do conversor específica para o cliente pode ser configurada em ppm, FTU, ou EBC.

Com quatro ranges fixos de medição e um range variável de medição 556 pode ter seus parâmetros ajustado para atender suas necessidades específicas de processo. O mostrador LED de 3 dígitos mostra a porcentagem do range selecionado.

Dois pontos de ajustes independentes e uma saída de 0 / 4 - 20 mA são oferecidas pelo conversor para alarme e monitoramento de processo em tempo real quando conectados ao sistema de controle de processo da planta. Possui incorporado um relê adicional de saída (de falha) para sensoramento remoto da lâmpada ou falha de energia.

O Conversor 556 combinado com o sensor TF56 de alta precisão é um sistema de medição econômico que oferece medições confiáveis no seu processo.



Sensor TF56

# Dados Técnicos

## Conversor 556

**Invólucro:**

para montagem em rack de 19" (frontal IP40 / traseira (IP20), 3 HE / 21 TE

**Dimensões:**

106 x 116 x 190 mm de profundidade  
(4,18 x 4,57 x 7,49 pol. de profundidade)

**Peso:**

2,0 kg

**Mostrador:**

1 mostrador digital, 3 dígitos, LED, altura: 7 mm  
1 LED (vermelho): energizado  
1 LED (verde): zero  
5 LED (amarelo): range  
2 LED (vermelho): alarme I e II  
1 LED (vermelho): falha da lâmpada ou do sistema

**Range:**

0 - 50 ppm; 0 - 100 ppm; 0 - 250 ppm; 0 - 500 ppm,  
variável 0 - 25... 500 ppm (ajustado de fábrica em 0 - 25 ppm)  
0 - 20 FTU; 0 - 40 FTU; 0 - 100 FTU; 0 - 200 FTU,  
variável 0 - 10... 200 FTU (ajustado de fábrica em 0 - 10 FTU)  
0 - 5 EBC; 0 - 10 EBC; 0 - 25 EBC; 0 - 50 EBC,  
variável 0 - 2,5... 50 EBC (ajustado de fábrica em 0 - 2,5 EBC)

**Resolução:**

< ± 0,5 % do respectivo range de medição

**Repetibilidade:**

< ±1 % do respectivo range de medição

**Linearidade:**

Específico da aplicação, < ± 2 % do respectivo range de medição

**Tempo de resposta:**

1 segundo

**Alimentação (fixa):**

115 / 230 V CA selecionável ou 24 V CA / CC

**Consumo:**

30 VA

**Comprimento do Cabo:**

Padrão: 5, 10, 20, 35, 50 m (16, 33, 66, 115, 164 pés)  
Máx.: 250m / 820 pés

**Saída corrente:**

0 / 4 - 20 mA (impedância 0 - 500 Ω)  
isolado galvanicamente (> 500 V CC)

**Saída de alarme:**

2 contatos SPDT ajustáveis independentes

**Relê de falha:**

1 contato SPDT para alarmar em caso de queima da lâmpada ou falha no sistema (ativo)

**Temperatura ambiente:**

Operação: 0 °C até +50 °C, (+32 °F até +122 °F)  
(sem luz direta)  
Transporte: -20 °C até +70 °C, (-4 °F até +158 °F)

**Exigências:**

EN 61010-1 / 2002-08 / classe 1

**Certificados:**

ISO 9001:2000, GS, CE

**Use com sensores TF56 !**

## Opções



**Invólucro B19-21**, plástico, IP66,  
(1 conversor)

**W19**, Acessório de montagem para  
parede



**Invólucro B19-42**, plástico, IP66  
(2 conversores)



**Invólucro S19-42**, aço inoxidável, IP65,  
(2 conversores)

