

# Konverter 556

Messumformer für Trübungsmessung



- Inline Echtzeit-Prozessüberwachung
- Digitalanzeige
- Steuern und Regeln durch mA-Ausgang
- Alarme für Schaltpunkte
- Alarmanzeige bei Systemfehler
- Kompakte Abmessungen

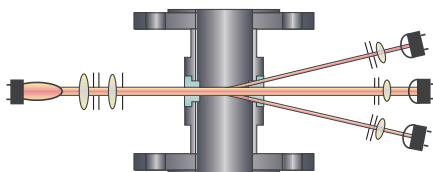
Das Modell 556 ist der Messumformer zur kontinuierlichen Inline-Messung und Kontrolle von schwachen Trübungen in einer Vielzahl von Produktionsabläufen in Echtzeit. Eine Werkskalibrierung des Messumformers wird kundenspezifisch durchgeführt und die Anzeige kann in den Einheiten ppm, FTU oder EBC erfolgen.

Mit vier festgelegten und einem variablen Messbereich kann der Konverter 556 optimal an die jeweilige Messaufgabe angepasst werden. Die 3-stellige LED Anzeige zeigt den prozentualen Wert des ausgewählten Messbereichs an.

Zwei unabhängig voneinander einstellbare Schaltpunkte sowie ein mA-Ausgang stehen für Alarme und zur Prozessüberwachung in Echtzeit zur Verfügung, um Signale an die Prozessleitwarte zu übertragen.

Ein zusätzlicher Failsafe Relais-Ausgang ermöglicht die Erkennung von Lampen- oder Spannungsausfällen.

In Verbindung mit dem hochpräzisen Streulicht Trübungssensor Modell TF56 bietet dieses kostengünstige Messsystem die Gelegenheit, auch bei knappem Budget eine zuverlässige Messung zu installieren.



Sensor TF56

# Technische Daten



## Konverter 556

### Gehäuse:

19"-Version zur Rackmontage (frontseitig IP40 / rückseitig IP20),  
3 HE / 21 TE

### Abmessungen:

106 x 116 x 190 mm (B x H x T)

**Gewicht:** 2,0 kg

### Anzeige:

1 Digitalanzeige, 3-stellig, LED, Ziffernhöhe: 7 mm

1 LED (rot): Betrieb

1 LED (grün): Nullpunkt

5 LED (gelb): Messbereiche

2 LED (rot): Alarmlinien I und II

1 LED (rot): Lampen- bzw. Systemausfall

### Messbereiche:

0 - 50 ppm, 0 - 100 ppm, 0 - 250 ppm, 0 - 500 ppm,

variabel 0 - 25 ... 500 ppm (werkseitig 0 - 25 ppm)

0 - 20 FTU, 0 - 40 FTU, 0 - 100 FTU, 0 - 200 FTU,

variabel 0 - 10 ... 200 FTU (werkseitig 0 - 10 FTU)

0 - 5 EBC, 0 - 10 EBC, 0 - 25 EBC, 0 - 50 EBC,

variabel 0 - 2,5 ... 50 EBC (werkseitig 0 - 2,5 EBC)

### Auflösung:

< ± 0,5 % des jeweiligen Messbereiches

### Reproduzierbarkeit:

< ± 1 % des jeweiligen Messbereiches

### Linearität:

applikationsspezifisch, < ± 2 % mit Standardlösung

### Ansprechzeit:

1 Sekunde

### Spannungsanforderungen:

115 / 230 V AC umschaltbar oder 24 V AC / DC

### Leistungsaufnahme:

30 VA

### Kabellängen:

Standard: 5, 10, 20, 35, 50 m (16, 33, 66, 115, 164 ft.)

Maximum: 250m (820 ft.)

### mA-Ausgang:

0/4 - 20 mA (Bürde: 0 - 500 Ohm),

galvanisch getrennt (> 500 V DC)

### Alarmausgänge:

2 unabhängig voneinander einstellbare, einpolige Wechsler

### Failsafe:

1 einpoliger Wechsler für Lampen- bzw. Systemausfall

### Umgebungstemperatur:

Betrieb: 0 °C bis +50 °C (+32 °F bis +122 °F)

keine Sonneneinstrahlung

Transport: -20 °C bis +70 °C (-4 °F bis +158 °F)

### Sicherheit:

EN 61010-1 / 2002-08 / Schutzklasse 1

### Zertifikate:

ISO 9001:2000, GS, CE

**Sensor TF56 einsetzen!**

## Optionen



### B19-21 Gehäuse

Kunststoff, IP66 (1 Messumformer)



### B19-42 Gehäuse

Kunststoff, IP66 (2 Messumformer)



### S19-42 Gehäuse

Edelstahl, IP65 (2 Messumformer)

**W19 Montagewinkel**  
für Rückwandmontage